

Tecnología en masa exacta



ZenoTOF 7600 system

Combina el poder de la pulsación de trampa Zeno con la tecnología de fragmentación de disociación activada por electrones (EAD) para desbloquear ganancias de sensibilidad que revelan información nueva o incluso no detectada previamente.



X500R QTOF system

Ideal para la detección de alto rendimiento en análisis de alimentos, ambientales y forenses. También destinado al metabolismo de fármacos y estudios metabolómicos.



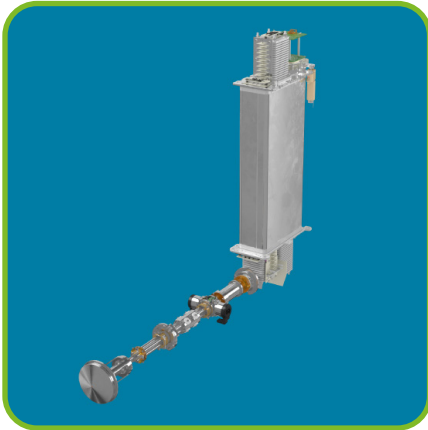
X500B QTOF system

QTOF para la caracterización bioterapéutica estándar a nivel de proteína intacta, de subunidades o de péptidos.

Opciones:

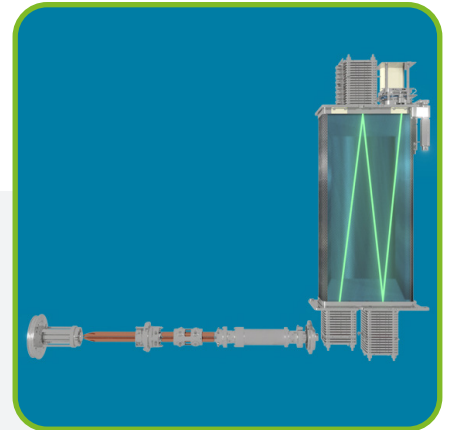
Software SCIEX OS como interfaz de usuario y procesamiento de datos, y software Biological Explorer para procesamiento de análisis biofarmacéuticos.

Ventajas de las plataformas



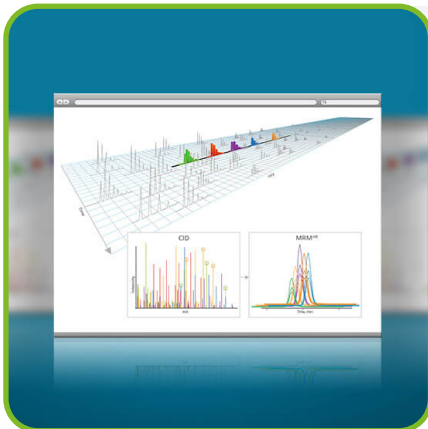
ZenoTOF 7600 system

Una solución de espectrometría de masas de alta resolución que combina una potente sensibilidad MS/MS, tecnología de fragmentación novedosa (EAD) y un cambio radical en la adquisición independiente de datos.



X500 QTOF system

La exclusiva interfaz de usuario de SCIEX OS proporciona una configuración de método simplificada, adquisición de datos y diagnóstico del sistema. Fácil de aprender y usar para análisis estandarizados y de alto rendimiento.



Adquisición SWATH imparcial

La estrategia SWATH de adquisición independiente de datos proporciona un análisis cuantitativo completo de muestras complejas, proporcionando escaneo completo de alta resolución MS y MS/MS en todos los compuestos detectables eluyendo de la columna. Estos conjuntos de datos luego se pueden volver a interrogar una y otra vez para compuestos a medida que surge nueva información.



MRM^{HR} cuantitativo programado

Los espectros MS y MS/MS de alta resolución ofrecen niveles de cuantificación similares a MRM altamente selectivos.